

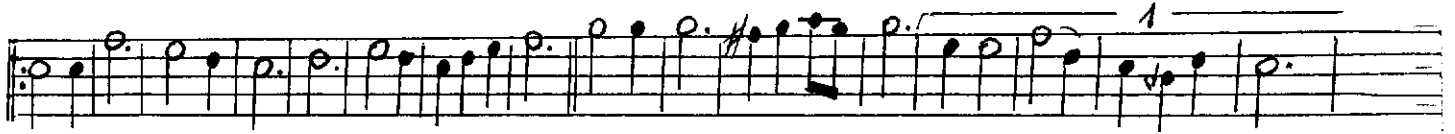
SEMÂİ  
OPİ 316

ACEM AŞİRAN  
TAHATTÜR  
- BİR ACEM BAHÇESİ -

BESTE: DR. ABİDİN GERÇEKER  
GÜFTE: AHMET HÂSİM



S 4 2



BİR ACEM BAHÇESİ BİR SECCÂDE... DE DOLDURAN HAV... Zİ A TEŞ TEN BÂ DE



S 4 2

A TEŞ TEN BÂ.. DE

S 4 2



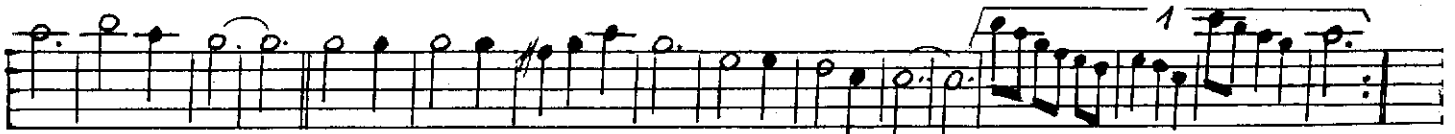
NE KADAR GAMLİ BİR AKŞAM VAK.. TI.. BAKIŞIN BENZEMİYOR MÛTÂ DE...



S 4 2

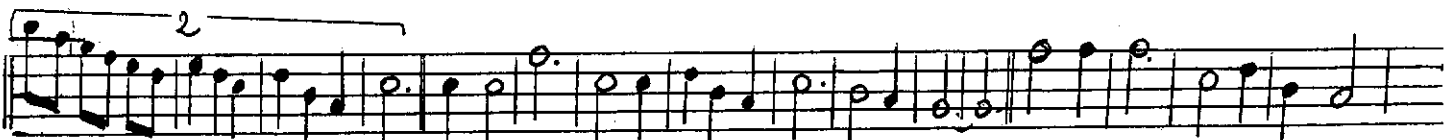
S 4 2

GÖK YEŞİL YER SARI



MERCAN DALLAR... DALMIŞ ÜSTÜNDE... KI KUŞLAR YÂ.. DÂ..

S 4 2



S 4 2

BİZE BİR ZEVKİ TA HATTÜR KALDI.. BU SÖNEN GÖLGELENEN



DÜNYA DA...

S 4 2

BİR ACEM BAHÇESİ. BİR SECCÂDE,  
DOLDURAN HAVZİ ATEŞTEN BÂDE.  
NE KADAR GAMLİ BİR AKŞAM VAKTİ  
BAKIŞIN BENZEMİYOR MÛTÂDE...

GÖK YEŞİL, YER SARI, MERCAN DALLAR,  
DALMIŞ ÜSTÜNDEKİ KUŞLAR YÂ'YA,  
BİZE BİR ZEVKİ TA HATTÜR KALDI  
BU SÖNEN, GÖLGELENEN DÜNYÂDA..